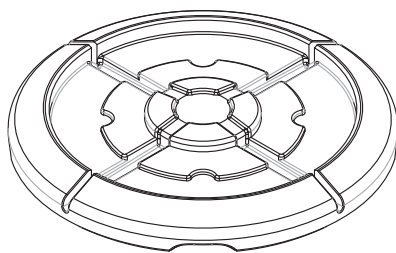


## ベストポジションバーシリーズ

**ベストポジe** 専用耐水ベース  
BEST POSITION BAR BPE-100-80、81、90



設置時貼り直し可能

# 取扱説明書

この度は、弊社製品をご利用くださり、誠にありがとうございます。ご使用になる前に、この説明書をよくお読みいただき正しくご使用ください。お読みになった後は、いつでも見られる所に大切に保管してください。

### 仕様

寸法	φ200
ベース	エラストマー
クッション	EVA
粘着剤	シリコーン粘着

### 安全にお使いいただくために

- ◆この耐水ベースは、タイル・コンクリート・モルタル床専用ベースです。
- ◆この耐水ベースは、ベストポジeシリーズ専用の下部ベースです。他の製品と組み合わせて使用しないでください。
- ◆ベストポジe製品の設置・取り外しは必ず、業者の方が行ってください。

## 設置できない場所

安全のため必ずお守りください。



禁止

天井に水分が掛かる場所、浴室には設置しないでください  
天井ベースが滑り、外れて転倒し、重大事故につながります。

タイル・コンクリート・モルタル以外の床  
取り外し時に表面を剥がす恐れがあります。

塗装処理された床  
塗装面が外れて転倒し、重大事故につながります。

凹凸や歪みの大きな場所  
粘着力が弱く下部ベースが滑り、外れて転倒し、重大事故につながります。

## 設置上の注意

安全のため必ずお守りください。



必ず実行

床の強度を確認してください。  
ひび割れや浮きがあると、外れて転倒し、重大事故につながります。

天井の強度を確認してください。  
軒下等の天井は強度が弱い場合があり、天井が破損したり、本体がズレたり、外れて転倒し、重大事故につながります。

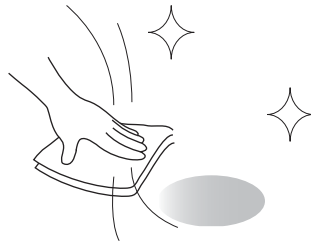
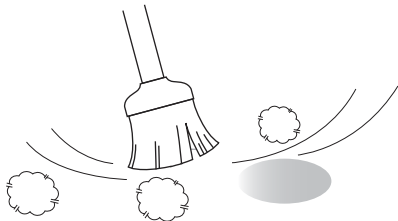
# 耐水用ベースの設置方法

## 手順 1 床の清掃



被着体の表面の油分・水分・ゴミ等は、必ず取り除いてください。

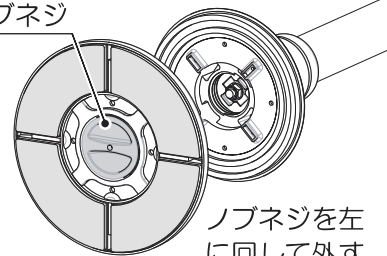
①床の砂、砂利、ゴミ、埃、チリなどを取り除いてください。



②床の油分、水分を必ず拭き取ってください。

BPE-100-10、11を使用する場合 下部補助ベースを外してご使用ください  
(施工説明書6ページ参照)

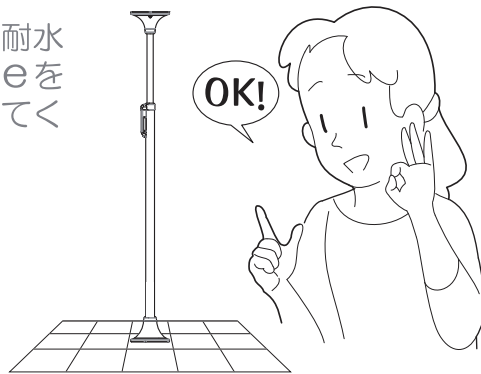
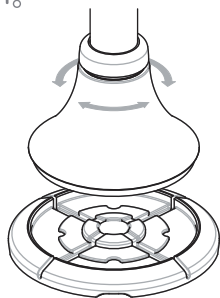
ノブネジ



ノブネジを左に回して外す

## 手順 2 仮設置 取り付け位置の確認

①りけいシートを剥さずに耐水ベースを置き、ベースポジをベースの溝に合わせ立ててください。



②ご利用者に設置位置を確認し設置場所を決めてください。

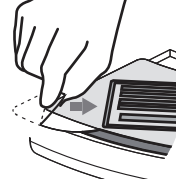
りけいシートを剥がす

裏面 りけいシートのベロを180°折り、シートと水平に剥がしてください。

1.

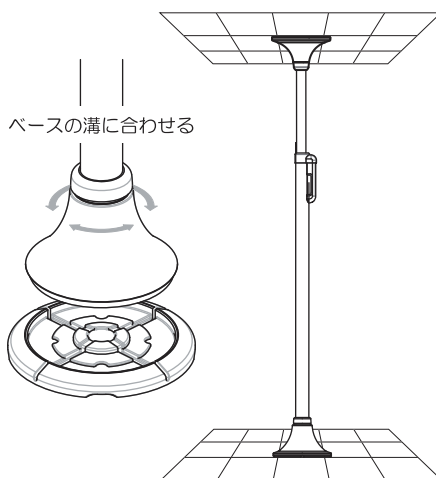
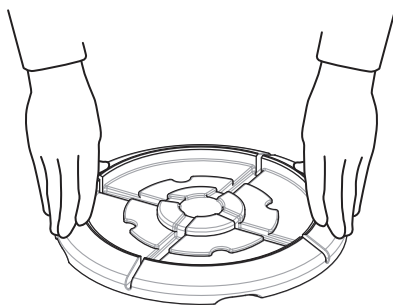


2.



## 手順 3 本設置

①りけいシートを剥がしたベースを設置場所に置き、ベースの外周を強く押さえてください。

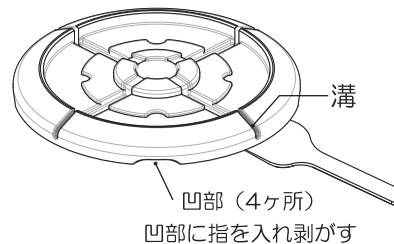


②ベースの溝にベースポジを合わせ、施工説明書の手順に従い設置してください。

※ 貼り直し可能です。

取り外し方

ヘラ等を溝に沿って差し込み、凹部に指を入れ持ち上げ滑止シートが床に残らないようにゆっくり剥がしてください。



長期間の使用により滑止が床に残ることがあります。