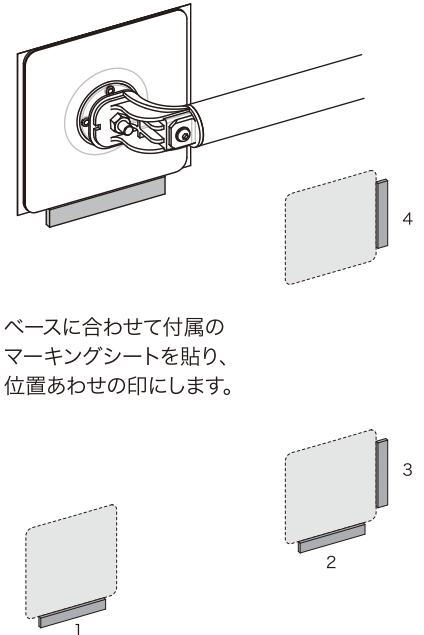
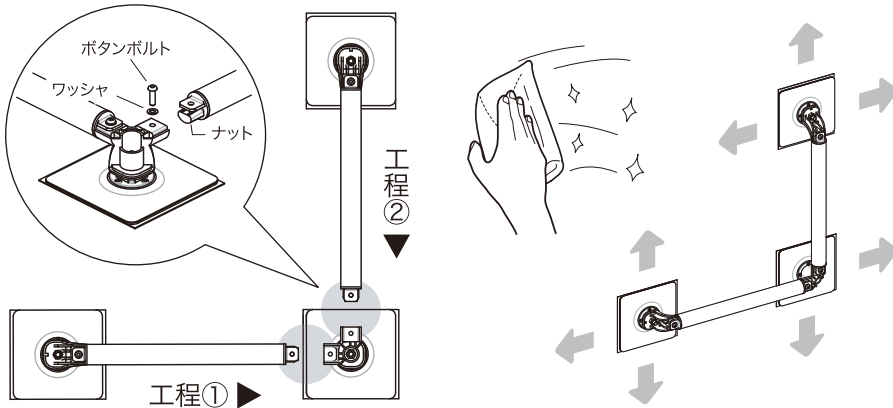


L型手すり補足説明書

この補足説明書と共に取扱・施工説明書の内容を確認し理解したうえで施工作業をおこなってください

1 手すりを組立て、マーキングシートで取り付け位置に印をつけます

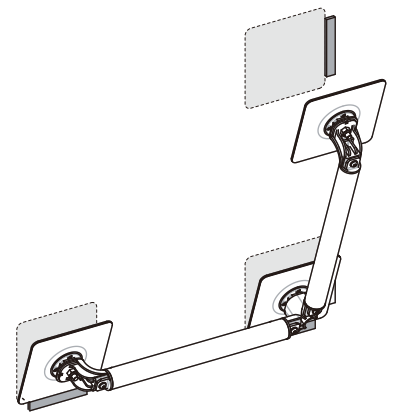
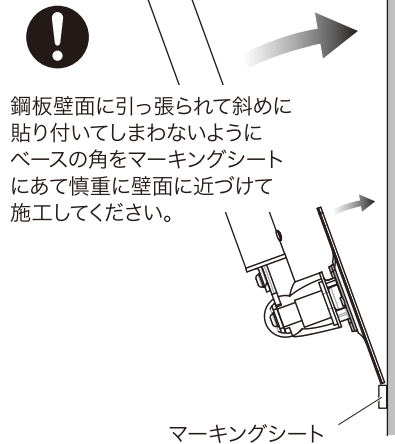
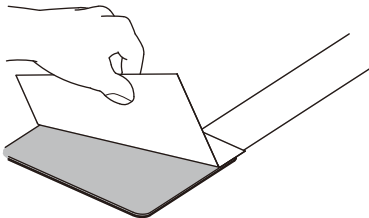
- L型手すりは分解された状態で梱包されています、L型ブラケットにパイプを差し込み、セットされているボルトで固定してください
- 壁面の汚れを拭き取り、よく乾かしてください。
- マグネットバーを壁面にあて取り付け位置を確認してください



! 手すりの取り付け方向(L型・逆L)や手すりの長さをよく確認して組立てを行ってください。

2 手すりベース裏面の剥離紙を剥し壁面へ取り付けます

粘着面にホコリ、汚れがつかないように剥離紙をはがしてください。

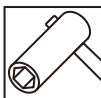


! 取付注意



本設置を行う前にもう一度取り付け壁面の汚れを拭き取ってください。

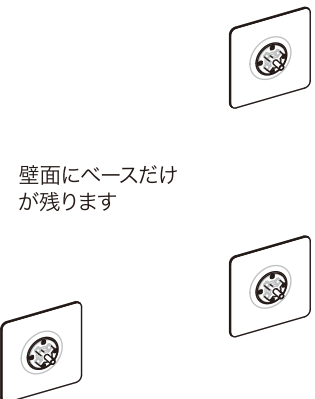
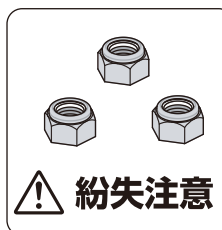
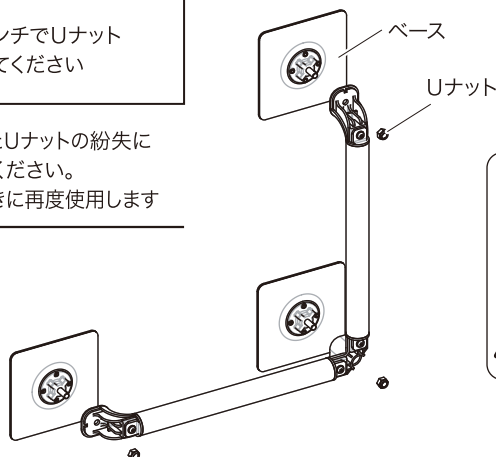
3 Uナットを緩め、手すりを取り外します



付属レンチでUナットを締めてください



取り外したUナットの紛失に注意してください。取付のときに再度使用します



施工説明書5の工程につづく